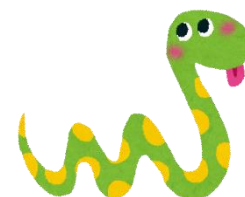


年末年始における 診療のご案内



下記の日程で外来診療を休診とさせていただきます。

2024年 12月

2025年 1月

28	29	30	31	1	2	3	4	5	6
(土)	(日)	(月)	(火)	(水)	(木)	(金)	(土)	(日)	(月)

通常

休診

通常

休診

通常

1月4日(金)より通常通り、診療いたします。

医療法人社団友暖会 ともクリニック 理事長 藤本 将友

